



SHINING 3D

EinScan *LIBRE*

Escáner 3D todo en uno:

Inalámbrico, láser, sin marcadores, a todo color

Get ready, go Libre!



Get ready, go Libre!

El EinScan Libre ofrece una experiencia de escaneado 3D totalmente inalámbrica e independiente, gracias entre otras cosas a su pantalla integrada y su procesador NVIDIA. Con este escáner encontrarás el equilibrio perfecto entre libertad y eficiencia, garantizando resultados fiables de la manera versátil y sencilla. Equipado con luz láser e infrarroja, el dispositivo se adapta a una amplia gama de materiales y destaca en la captura de texturas al detalle. Su modo Láser HD permite alinear las texturas durante el escaneado, lo que mejora la exactitud en superficies complejas. El EinScan Libre es el primer escáner 3D autónomo del mercado que admite la alineación de texturas.



Corta el cable, disfruta de lo inalámbrico

Pantalla OLED de 5,5 pulgadas

Captura, visualiza y gestiona tus escaneos sin esfuerzo gracias a su pantalla táctil e intuitiva.

Sistema informático integrado

Procesa el objeto escaneado independientemente gracias a sus funciones integradas en el dispositivo, sin necesidad de conectarlo a un

Baterías recargables

¿Necesitas tiempo de descanso y retomar el escaneo después? Recarga el dispositivo y sigue escaneando.

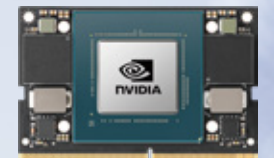
Coloca las baterías en la base de carga y ¡listo para el escaneo!

La velocidad que supera a la ficción

Equipado con un procesador de alto rendimiento y un amplio almacenamiento, el EinScan Libre proporciona libertad inalámbrica sin comprometer la velocidad de cálculo.

Procesador NVIDIA

La CPU integrada Jetson Orin NX de 16 GB y 8 Core y la GPU Ampere con 1024 núcleos CUDA ofrecen un procesamiento de datos con una rapidez inédita.



UNIDAD SSD DE 1 TB

Muévete sin limitaciones de espacio. Gracias a su gran capacidad de almacenamiento, podrás escanear libremente sin preocuparse por quedarse sin espacio, ya sean modelos de alta resolución o proyectos de gran envergadura.



Elige el modo que más te convenga

Cambia entre los tres modos de escaneo del EinScan Libre para capturar objetos que miden desde 0,1 m hasta más de 10 m. Los modos IR (infrarrojos) y láser ayudan al escáner a adaptarse a todo tipo de materiales, tanto si está en interiores como en exteriores con luz solar directa.

datos escaneados



Modo láser HD

Sus 101 líneas láser paralelas permiten escanear sin marcadores y con gran detalle y riqueza de texturas.



Resolución de hasta **0,05 mm** líneas láser azules **101**

datos escaneados



Modo Rápido IR

El modo idóneo para la captura de áreas más grandes, ya que ofrece un escaneo sin marcadores y de alta eficacia con luz infrarroja invisible y segura para los ojos. Es menos sensible a la luz ambiental, lo que lo hace perfecto para su uso en exteriores.

Distancia de trabajo de hasta **1,5m**

983 x 979 mm

datos escaneados



Modo IR Adaptativo

Ideal para superficies reflectantes y negras.

líneas láser IR **38**

Precisión volumétrica de hasta **0,04 + 0,06 mm/m**

Flujo de trabajo incorporado en el dispositivo

Salida de datos de malla

Genera datos de malla con un solo clic, completando todo el proceso en el dispositivo sin necesidad de un PC.

Edición rápida de datos

Edita los datos de escaneo directamente en el dispositivo, simplificando el flujo de trabajo.



Integración mejorada del PC



Flujo de trabajo flexible y multitarea

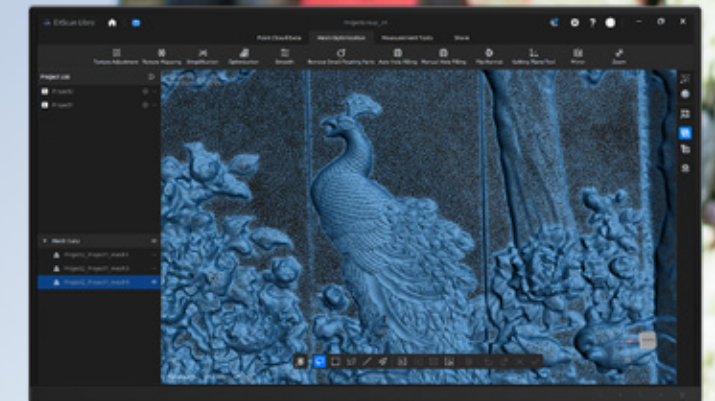
Experimenta una mayor flexibilidad más allá de las operaciones de un solo subproceso.

Fusión multiresolución

Combina sin esfuerzo escaneos con diferentes resoluciones en varios modos para obtener resultados mejorados.

Sistema eficiente en recursos

Ofrece un rendimiento fluido sin necesidad de ordenadores de altas especificaciones.



Captura realista del color

Experimenta la captura de color de alta resolución con el EinScan Libre. Equipado con una cámara en color de 48 MP, ofrece una fidelidad de color real, capturando cada detalle con claridad y colores vibrantes. El EinScan Libre garantiza que tus escaneos reflejen toda la riqueza de la escena u objeto que estás escaneando.

**48
MP**

**Cámara en
color de**



La fusión entre la exactitud y lo inalámbrico

Experimenta la combinación perfecta entre la libertad y la exactitud con EinScan Libre. Este escáner inalámbrico ofrece una exactitud volumétrica de hasta $0,04 + 0,06$ mm/m, lo que garantiza la captura de todos los detalles con una precisión milimétrica como nunca antes. Tanto si trabajas en diseños intrincados como en proyectos complejos, el EinScan Libre te ofrece la fiabilidad y exactitud que necesitas, todo ello en un dispositivo verdaderamente inalámbrico.



EinScan Libre

Get ready, go Libre!



Arqueología y conservación del patrimonio



Producción



Energía



Medicina forense



Arquitectura, ingeniería y construcción



Infraestructuras



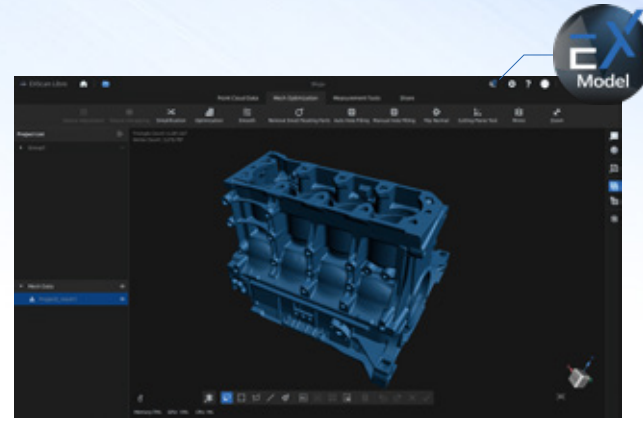
Arte y diseño



CGI

EXModel

EXModel es un software que simplifica el modelado CAD desde la digitalización 3D hasta la fabricación. Con su integración con EXScan Libre, podrás importar datos sin problemas a EXModel con un solo clic después de completar un escaneo. EXModel ofrece un completo conjunto de herramientas que le permiten crear modelos digitales CAD de calidad profesional compatibles con su software CAD.



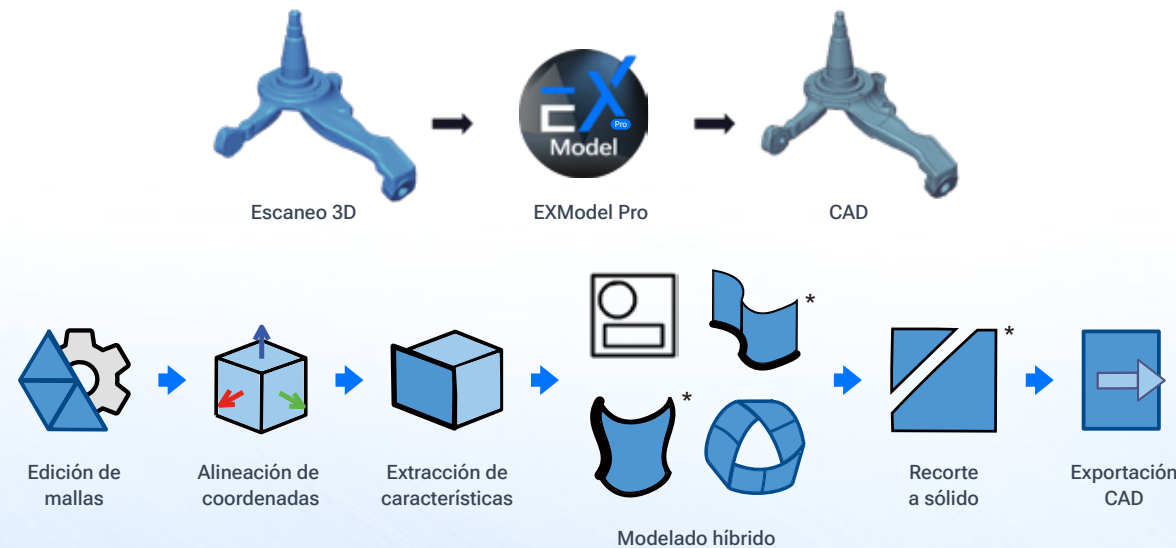
Procesamiento de mallas sin esfuerzo

Creación CAD de precisión

Uso de datos mejorado

Solución rentable

Flujo de trabajo



*Los 30 días de prueba gratuita son aplicables a EXModel.

*Las funciones marcadas con asterisco están disponibles únicamente en la versión EXModel Pro.

ESPECIFICACIONES TÉCNICAS EinScan Libre

Modo de exploración / Fuente de luz	IR Rápido: IR VCSEL	IR Adaptativo: 38 líneas láser IR	Láser HD: 101 líneas láser azules
Resolución (Distancia entre puntos)	0,5 ~ 10 mm	0,5 ~ 10 mm	0,05 ~ 3,0 mm
Velocidad de escaneo	2.700.000 puntos/s	1.900.000 puntos/s	4.500.000 puntos/s
FOV	370*470 ~ 983*979 mm	370*470 ~ 779*835 mm	165*200 ~ 382*450 mm
Distancia de trabajo	500 ~ 1500 mm	500 ~ 1200 mm	200 ~ 500 mm
Modo de alineación	Marcadores / Marcadores globales / Característica / Textura / Híbrido	Marcadores / Marcadores globales	Marcadores / Marcadores globales / Característica / Textura / Híbrido
Resolución de la cámara 3D	5 MP		
Resolución de la cámara 3D	48 MP		
Exactitud volumétrica	hasta 0,04 + 0,06 mm/m		
Formatos del archivo	STL, OBJ, PLY, 3MF, ASC, LAS		
Software	Software de escaneo instalado en el dispositivo Software para PC EXScan Libre		
Tipo de láser	Clase II (seguro para los ojos)		
Hardware	Procesador: NVIDIA Jetson Orin NX, 8-core Arm Cortex A78AE, GPU Ampere con 1024 núcleos CUDA, 100 TOPS; Disco duro interno: 1 TB SSD; Pantalla: Pantalla táctil HD OLED de 5,5" integrada; Interfaz: Wi-Fi 6, USB-C, USB 3.0, Gigabit Ethernet; Fuente de alimentación: 2 baterías recargables con tiempo de escaneo de 3 horas. Admite carga mediante baterías USB-C o adaptadores de carga rápida PD3.0 de 100 W. Peso del escáner: 1,8 kg (batería incluida); 1,6 kg (batería excluida) Tamaño del escáner: 162 × 182 × 266 mm		
Configuración recomendada para el programa de ordenador	CPU: intel i7-11700 o superior; GPU: NVIDIA GTX 1070 o superior; VRAM: 6 GB o más; RAM: 32 GB o más; SO: Window 10 u 11 (64 bits)		

*No necesitarás conectarte a la corriente ni al ordenador durante el escaneo.

EinScan Libre-ES 20241029-V1.0



SHINING 3D

Síguenos en redes sociales



Facebook



Instagram



Linkedin



Youtube



EinScan Expert

SHINING 3D Tech Co., Ltd.

- Hangzhou, China
P: 400-0799-666
No. 1398, Xiangbin Road, Wenyan,
Xiaoshan, Hangzhou, Zhejiang,
China, 311258

SHINING 3D (HK) COMPANY LIMITED.

- Hong Kong, China
P: 00852-23348468/23348568
Room 303A, 3/F, Tower 2, Enterprise Square Phase 1,9
Sheung Yue Road, Kowloon Bay, Kowloon, Hong Kong

SHINING 3D Technology Japan Inc.

- Tokyo, Japan
Tradepia Odaiba, 2-3-1 Daiba, Minato-ku, Tokyo

SHINING 3D Technology GmbH.

- Stuttgart, Germany
P: +49-711-28444089
Breitwiesenstraße 28, 70565, Stuttgart, Germany

SHINING 3D Technology Inc.

- California, USA
P: +1415-259-4787
2450 Alvarado St, Unit 7, San Leandro, CA 94577
- Florida, USA
2807 W Busch Blvd, Suite 200, Tampa, FL 33618

- Barcelona, Spain
Calle 27, 10-16, Sector BZ, 08040 Barcelona, Spain